

# UP

## VILPE®

Innovative and Easy

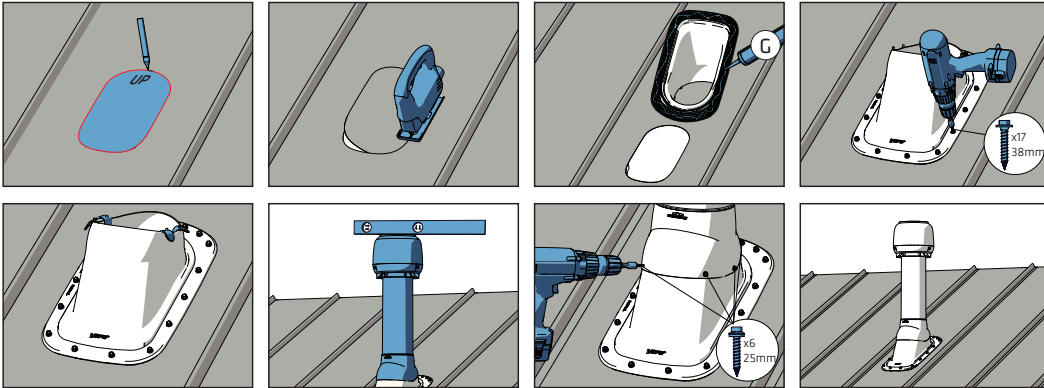
### VILPE® Classic Vino (>11,5°)

Rivipeltikatteelle  
För bandtäckt plåt

For standing seam steel roofing

Для фальцевой кровли  
Für Stehfalz Metaldach

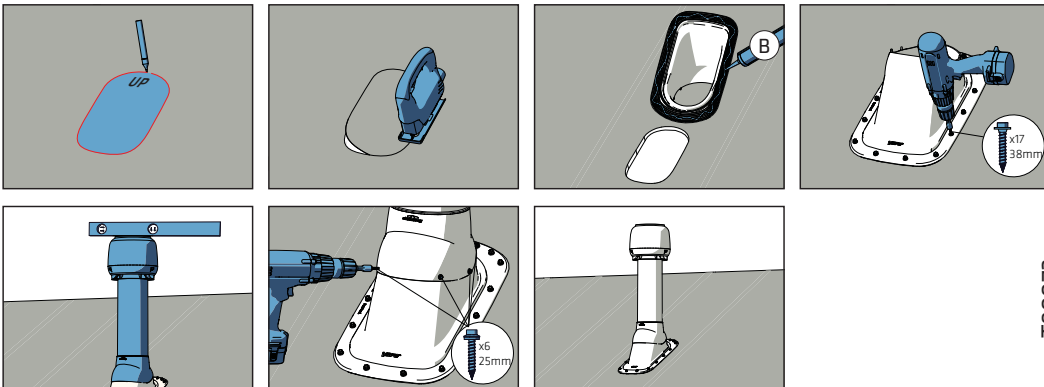
Do stalowych pokryć dachowych



Käytä liimamassaa, joka soveltuu muovien ja metalliosien liimaamiseen ja tiivistämiseen.  
Använd fogmassa lämplig för sammanfogning och tätning av plast- och metalldelar.  
Use adhesive mass suitable for bonding and sealing plastic and metal parts.  
Применять клей и герметики для пластика и металла (на безусусной основе).  
Klebemasse verwenden, die sich zum Verkleben und Abdichten von Kunststoff und Metall eignet.  
Użyj masy klejacej odpowiedniej do łączenia i uszczelniania plastikowych oraz metalowych elementów.

Huopakatteelle  
För papptak  
For felt roofing

Для битумной кровли  
Für Bitumendächer  
Do pokrycia bitumicznego



Käytä bitumimassaa, joka soveltuu muovien ja kattohuopien ja -kermien liimaamiseen ja tiivistämiseen.  
Använd bitumenmassa lämplig för sammanfogning och tätning av plast och takpapp och lister.  
Use bituminous mass suitable for bonding and sealing plastic and roofing felts and strips.  
Применять герметики для пластика и битумных материалов.  
Bitumenmasse verwenden, die sich zum Verkleben und Abdichten von Kunststoff und Bitumen eignet.  
Użyj masy bitumicznej odpowiedniej do łączenia i klejenia pokryć dachowych i listew.

T80073

› [VILPE.COM](http://VILPE.COM)

SK Tuote Oy  
Kauppatie 9, FI-65610 Mustasaari  
Lintuvaarantie 33, FI-02650 Espoo  
Finland

Sales and technical support  
+358 20 123 3222 (English)  
+358 20 123 3233 (Finnish)  
+358 20 123 3290 (Russian)  
sales@vilpe.com