

# ATRIUM



TAKINFÄLLD



BREDD  
90/120  
DJUP  
50



1,3 M JORDAD  
230 VAC/50-60HZ



TRYCKPANEL



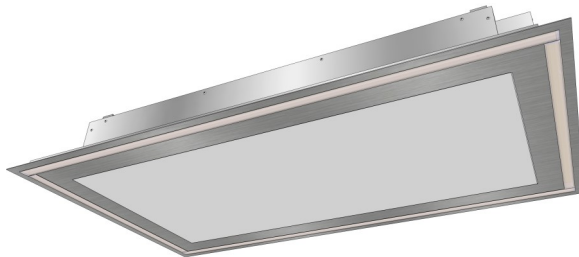
4 LED-STRIPS  
31-35 WATT  
2 700 - 6 000 K




ALUMINIUM-  
FILTER



ANPASSAD FÖR  
EXTERN MOTOR



 fjäråskupan


 **ENERG** Y IJA  
енергия · ενεργεια IE IA


Fjäråskupan AB Sweden Atrium med 7650 EC


**A+++**


**A+++**

**39**  
kWh/annum

 **A**BCDEFG

 **A**BCDEFG

 **A**BCDEFG

 **53**dB

65/2014

## TEKNISKA DATA

Totaleffekt standardmotor 23 Watt + externmotorns effekt

Luftmängd fribläsande 900 m<sup>3</sup>/h

Maxeffekt standardmotor EC: obegränsad (AC ej möjligt)

Tryckfall genom produkt vid högsta normalläge (5)\* 25 Pascal

Belysning max/min\* 870-950 Lux, 31-35 Watt/32 Lux, 4 Watt

Fläktstyrning: EC: 5 hastigheter + 3 intensivläge, 15 min eftergångstimer

Periodisk ventilation Ja (via Bluetooth-enhet)

Fjärrkontroll Ja

Bluetooth-enhet Ja

Relä-utgång Ja

Kanalanslutning standardmotor 160 mm vid standard

Trumsats Ej tillåtet

Material och färg Kupa i rostfritt, vitt, svart, valfri NCS-kulör eller Imprint

Skorsten och sidorör Sidoanslutning finns som tillval

Nettovikt med standardmotor (utan skorsten) 17 kg

## FLÄKTSYSTEM FÖR FRÅNLUFT OCH RECIRKULATION

Standard Inbyggd EC-motor, periodisk ventilation, timerstyrd efterventilation, relä-utgång för styrning av tillufts-spjäll, FTX, tilluftsmotor etc.

Extern motor Extern EC: Samma funktioner som Standard.  
Extern AC: Ej möjligt på modell Atrium.

PlasmaClean recirkulation Elektroniskt plasma(kol)filter som med hjälp av högspänning renar luften från odör, bakterier, mögel, allergener m.m. Extra trådfilter i kupa.

Kräver särskild installation - Kontakta Fjäråskupan före beställning

InHouse kolfiltersystem Kräver särskild installation - Kontakta Fjäråskupan före beställning

\*Alla mätningar avser 100 cm bred kupa, TKC 400C-motor och standardbelysning. Mätningarna gjorda efter användarliknande förhållanden; 2 m lång 160 mm-kanal och 1 st. 90°-böj.